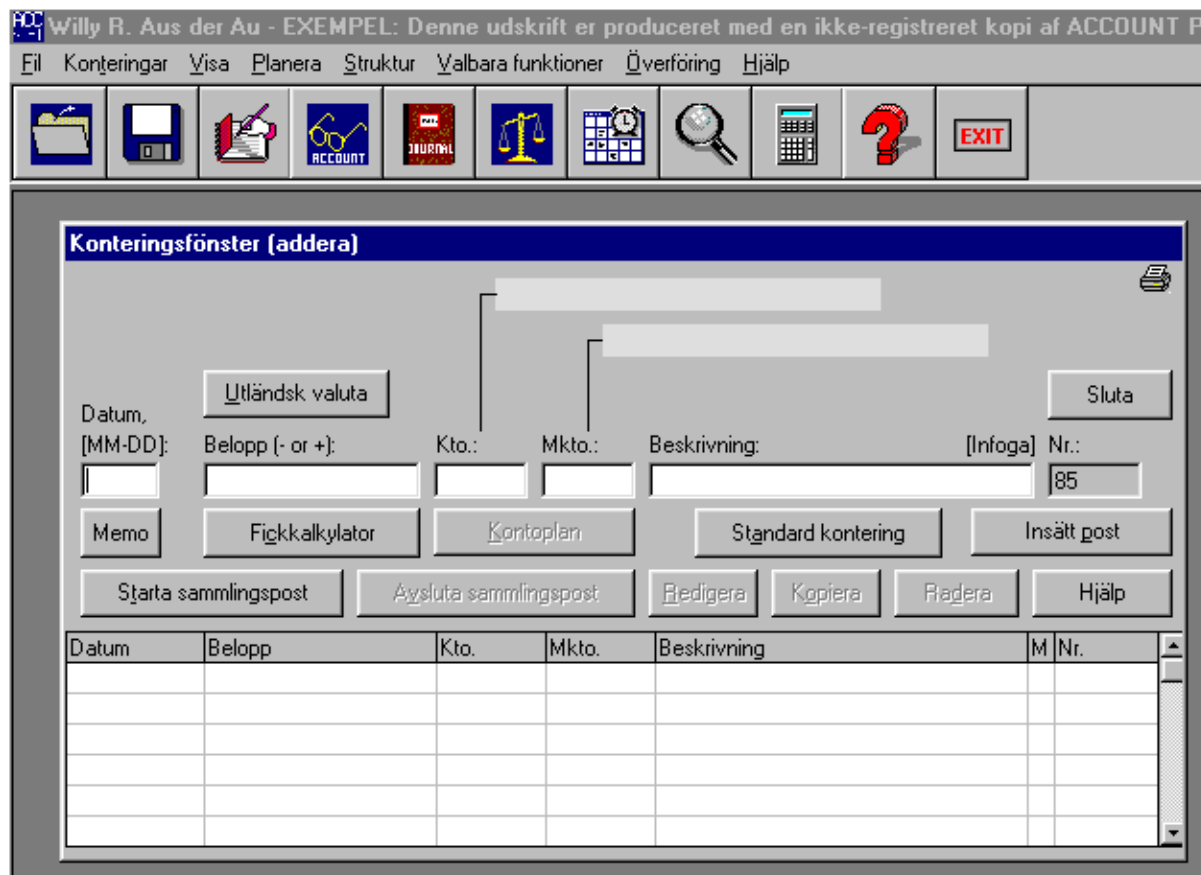


Account Pro voor Windows 9x/NT/2000/XP/Vista/Win7



Account Pro - beskrivning

Account Pro för Windows 95/98/ME/NT/2000/XP är ett mångsidigt och användarvänligt **flerspråkigt** räkenskaps- och finansplaneringsprogram. Det har **flersystem (Anglo-Amerikansk och Europeisk)** och **flervaluta** funktionalitet och förmågan att hantera **kostnadsställen och projekt**. Programmet är lika väl lämpat för små och medelstora företag, som för institutioner och privata användare, vilka önskar sköta sina egna pengar och finanser, som för föreningar eller klubbar. Programmet grundar sig på principerna för **dubbel bokföring**. Det klarar av att användas i **nätverk**, handhar upp till **2000 kundkonton**, och har en funktion för **automatisk kontering av skatte- och rabattposter**.

Programmet kommer med ett antal **standard kontoplaner**. Det är mycket enkelt att anpassa dem till speciella användarbehov. Konton, som inte används, kan raderas och varje önskat tillägg kan lätt infogas på varje plats i planen.

Att föra bok med ACCOUNT PRO är mycket enkelt. I motsats till 'normala' bokföringsprogram, där felaktiga konteringar måste neutraliseras (raderas) och rättas genom extra insättningar, tillåter ACCOUNT PRO direkt rättelse av sådana poster. Vidare

undviker ACCOUNT PRO termerna 'Debet' och 'Kredit' för inmatning av data. Istället användes för beloppet ett förtecken, vilket gör inmatningen av data snabbare och enklare. Det oaktat visas bilderna och utskrifterna i ACCOUNT PRO enligt normal räkenskapspraxis.

Förutom förmågan till normal bokföring, har programmet speciella egenskaper som tillåter en **effektiv finansplanering** med prognoser. Det är möjligt att för varje utgifts- och intäktskonto mata in inte bara månatliga budgeter, utan även månatliga prognoser. Månads- och årsöversikter gör det möjligt att få en total överblick av systemet. Med dessa egenskaper kan man, när som helst, göra en realistisk prognos över det finansiella läget i slutet av räkenskapsperioden.

En räkenskapsperiod kan ha en längd av mellan två dagar och ett år. Den kan starta vilken månad som helst och kan överlappa två kalenderår.

Programmets data kapacitet är:

- 2000 räkenskapssystem
- 20000 konton per system
- 200000 (dubbla anteckningar) poster per system och affärsverksamhetsår
- 200 standard poster
- 200 periodiskt återkommande poster
- 200 utländska valutor
- 2000 kostnadsställen/projekt